



Process Designer

Il cruscotto aziendale di QualiWare

QualiWare®

QualiWare® è la soluzione software per i sistemi di gestione basati su requisiti normativi quali ISO 9001, ISO 14001, OHSAS 18001, ISO-TS 16949, e per l'integrazione dei sistemi stessi. Le sue potenzialità spaziano dalla Gestione del Sistema Qualità alla Gestione delle Risorse Umane, dalla Gestione di Contenuti e Documenti Elettronici alla Gestione del Processo di Produzione. È disponibile a moduli indipendenti, con licenze per utenti contemporanei o per postazioni di lavoro e ha ampie possibilità di interfacciamento con il sistema informatico esistente.

Ulteriori informazioni sul sito
www.qualiware.it

REQUISITI DI SISTEMA

• Server

RAM: 2 Gb
SO: Windows 200x (32 o 64 bit)
Database: Microsoft Sql Server, Oracle, Firebird
Web server: IIS
Mail server: Microsoft Exchange, Lotus Domino, SMTP

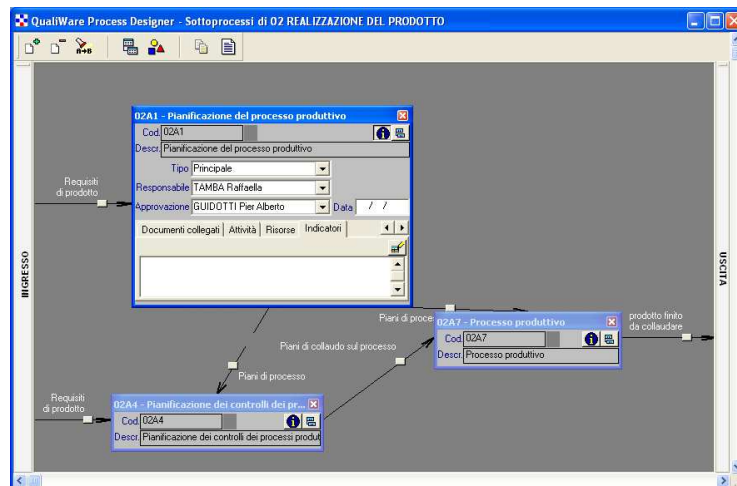
• Client

RAM: 1 Gb
SO: Windows XP, Vista, Seven (32 o 64 bit)
Mail client: qualunque client
Browser: Internet Explorer, Firefox, Chrome, Safari (anche per iPad)



Premessa

Uno dei punti focali delle ISO 9000 è la cosiddetta “**Visione per processi**”, intendendo per tale una concezione dell'azienda **dinamica ed interattiva**: l'organizzazione deve essere vista non come un apparato burocratico di enti sovraordinati, ma come un flusso di processi collegati da elementi in entrata ed elementi in uscita ed articolati in sottoprocessi e processi di supporto. Contemporaneamente, le norme chiamano le aziende ad un'attenzione particolare per il **miglioramento continuo**, che diventa uno dei principi di gestione per la qualità, fondamento e non più complemento di ogni Sistema Qualità aziendale, alla base del quale vi è la necessità di raccogliere ed analizzare le informazioni e di definire indicatori di performance per ciascun processo (“Le decisioni si basano sull'analisi di dati e di informazioni”).

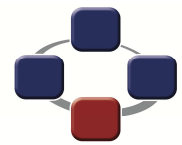


Funzioni

Il modulo **Process Designer** di QualiWare consente di progettare graficamente il layout dei processi aziendali secondo quanto richiesto dalle norme. Esso semplifica così l'adempimento di uno dei requisiti più importanti, ma anche più complessi delle norme, consentendo di impostare con la massima rapidità processi principali collegati da input ed output, sottoprocessi e processi di supporto, in una rete efficacemente gestibile. Non si tratta di un semplice strumento di disegno, ma di un sistema perfettamente integrato con gli altri moduli di QualiWare, con la possibilità, quindi, di inquadrare i processi all'interno della struttura già esistente, e quindi collegarvi documenti, risorse, indicatori, ecc. Il modulo Process Designer viene così a costituire un **vero e proprio cruscotto aziendale**, termine col quale si indicano tutte le informazioni di sintesi del sistema oggetto di riferimento **per il controllo direzionale**.

Per ogni processo è possibile definire:

- Il responsabile generale
- I documenti che lo descrivono
- Le attività che vengono svolte
- Le risorse umane impiegate e le loro responsabilità
- Gli indicatori di performance, con memoria delle valutazioni effettuate nel tempo e promemoria per le valutazioni in scadenza
- I sottoprocessi nei quali eventualmente si scompone
- I collegamenti con altri processi (input e output)



Process Designer

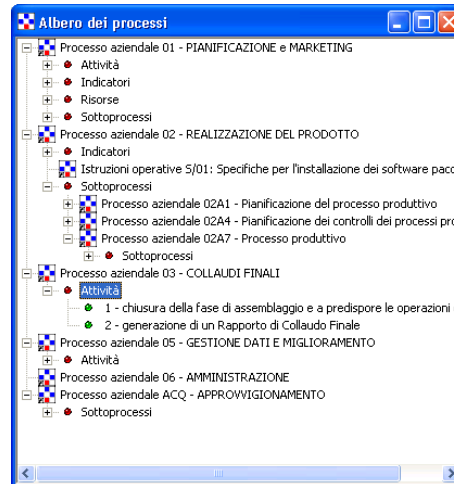
Il cruscotto aziendale di QualiWare

TEMPO DI AVVIAMENTO

L'installazione e l'avvio del sistema avvengono generalmente in una giornata. I tempi per la configurazione completa del modulo da parte degli amministratori dipendono da come è organizzata l'azienda. Comunque mediamente è sufficiente una settimana per avere il sistema completamente funzionante e pronto per essere utilizzato da tutti gli utenti.

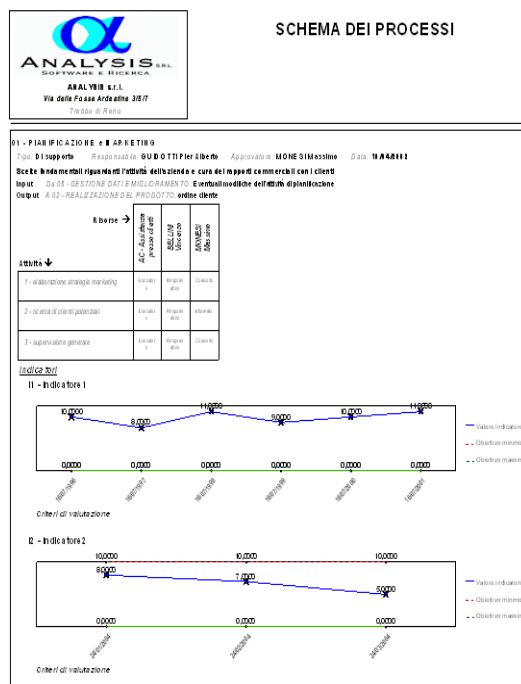
INTEGRAZIONE

Il modulo Process Designer si integra perfettamente con gli altri moduli funzionali di QualiWare e ne costituisce il complemento ideale, consentendo all'azienda di realizzare un cruscotto dal quale accedere alle informazioni contenute nel database attraverso una visione per processi dell'organizzazione, come richiesto dalle normative ISO 9000.



Indicatori di qualità

La definizione degli indicatori non si limita semplicemente al livello descrittivo, ma consente di specificare, per ciascuno di essi, la procedura che ne calcola il valore, automatizzando completamente le valutazioni periodiche e, dal momento che è possibile interrogare in modo completamente trasparente anche database esterni a QualiWare, traendo vantaggio dalla gestione informatizzata.



Grazie alla funzione innovativa della **Valutazione Automatica Indicatori**, qualsiasi indicatore definito nell'apposita sezione del programma, può essere valutato in automatico e il risultato trasmesso via e-mail alle persone interessate, assieme ad un grafico riepilogativo dell'andamento delle valutazioni.

Questa importante funzionalità consente anche di fornire un **feedback in tempo reale** delle attività intraprese per migliorare le performance, verificandone l'efficacia e consentendo di intervenire tempestivamente per migliorare le situazioni critiche.