

# Gestione Progetti

## Project management e Qualità ISO 9001

### QualiWare®

QualiWare® è la soluzione software per i sistemi di gestione basati su requisiti normativi quali ISO 9001, ISO 14001, OHSAS 18001, ISO-TS 16949, e per l'integrazione dei sistemi stessi. Le sue potenzialità spaziano dalla Gestione del Sistema Qualità alla Gestione delle Risorse Umane, dalla Gestione di Contenuti e Documenti Elettronici alla Gestione del Processo di Produzione. È disponibile a moduli indipendenti, con licenze per utenti contemporanei o per postazioni di lavoro e ha ampie possibilità di interfacciamento con il sistema informatico esistente.

Ulteriori informazioni sul sito [www.qualiware.it](http://www.qualiware.it)

### REQUISITI DI SISTEMA

#### • Server

**RAM:** 2 Gb  
**SO:** Windows 200x (32 o 64 bit)  
**Database:** Microsoft Sql Server, Oracle, Firebird  
**Web server:** IIS  
**Mail server:** Microsoft Exchange, Lotus Domino, SMTP

#### • Client

**RAM:** 1 Gb  
**SO:** Windows XP, Vista, Seven (32 o 64 bit)  
**Mail client:** qualunque client  
**Browser:** Internet Explorer, Firefox, Chrome, Safari (anche per iPad)



### Premessa

Il modulo è stato pensato per agevolare e semplificare la gestione dei progetti attuata in conformità con quanto previsto dalla normativa ISO 9001. Nello sviluppo del modulo si è tenuto nella massima considerazione il fatto che le attività connesse alla Progettazione richiedono un elevato livello di comunicazione e coinvolgimento delle risorse appartenenti ad aree aziendali diverse e in molti casi anche il coinvolgimento dell'utente finale del prodotto/servizio progettato.

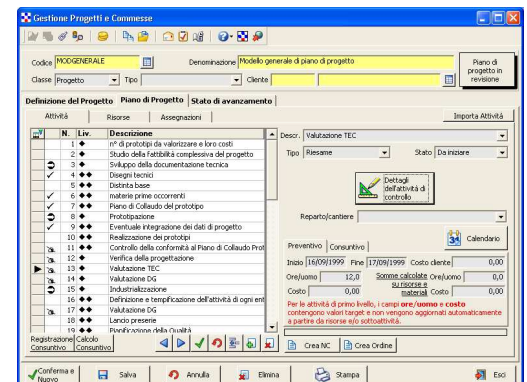
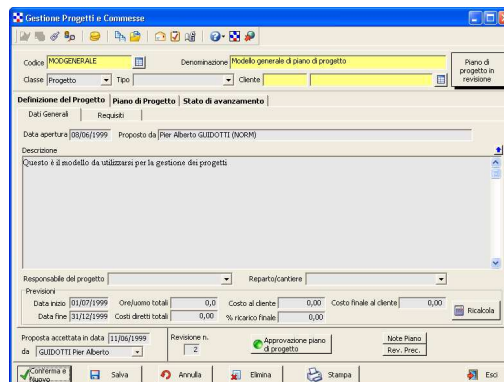
È stata posta particolare attenzione all'esigenza di amministrare le abilitazioni e gestire l'assegnazione delle attività conformemente alle norme ISO 9001, secondo la metodologia propria di tutti i moduli di QualiWare.

Il complesso delle registrazioni effettuate, per risorse coinvolte e attività pianificate, è continuamente monitorabile e ridefinibile nel corso dell'avanzamento del progetto, attraverso elaborazioni statistiche dei dati immessi. E' infine consentita l'esportazione delle informazioni relative ad un Piano di Progetto elaborato in QualiWare, nel formato di Microsoft Project.

### Funzioni

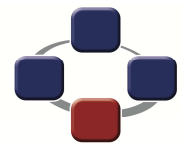
#### Definizione del progetto

- Formulazione della proposta e definizione delle condizioni e dei presupposti sulla base dei quali sviluppare l'attività progettuale
- Definizione analisi preliminare; presentazione del progetto
- Specifica dei requisiti
- Flusso di lavoro della proposta di progetto
- Controllo e gestione della approvazione del piano di progetto e delle sue revisioni, nel caso di attuazione della proposta



#### Piano di progetto

- Gestione della pianificazione e della conduzione delle diverse attività relative alle fasi di progettazione. Controllo sui risultati della progettazione.
- Registrazione e monitoraggio di tempi, costi, responsabilità e competenze tecniche
- Gestione delle fasi e dei controlli (riesami, verifiche e validazioni)
- Definizione dei partecipanti
- Ripartizione delle competenze
- Possibilità di gestire ricarichi sul costo generale del progetto, sul costo delle singole risorse e sul costo dei singoli materiali
- Definizione rapida di calendari di lavoro complessi, su base oraria, anche per singola risorsa, con evidenza dei conflitti fra attività o progetti differenti



**QualiWare**<sup>®</sup>  
Analysis srl

## Gestione Progetti

### Project management e Qualità ISO 9001

#### TEMPO DI AVVIAMENTO

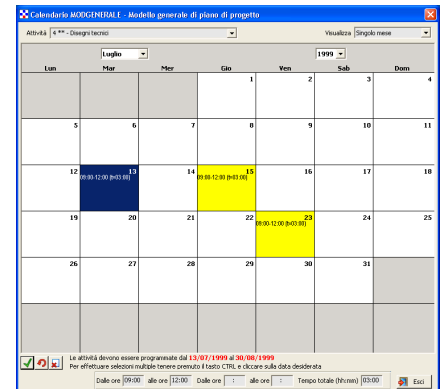
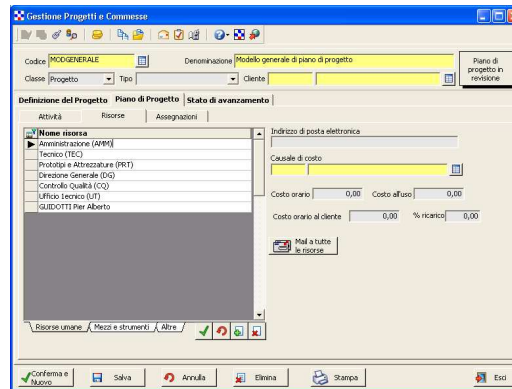
L'installazione e l'avvio del sistema avvengono generalmente in una giornata. I tempi per la configurazione completa del modulo da parte degli amministratori dipendono da come è organizzata l'azienda. Comunque mediamente è sufficiente una settimana per avere il sistema completamente funzionante e pronto per essere utilizzato da tutti gli utenti.

#### INTEGRAZIONE

Il modulo Gestione Progetti si integra perfettamente con gli altri moduli funzionali di QualiWare e consente il collegamento di Non Conformità e Azioni Correttive alle attività di progetto. Questo modulo in congiunzione con il modulo di Registrazione dei Costi consente di monitorare il costo associato ad ogni tipo di Non Conformità.

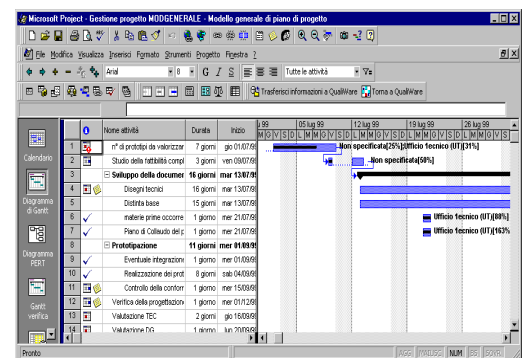
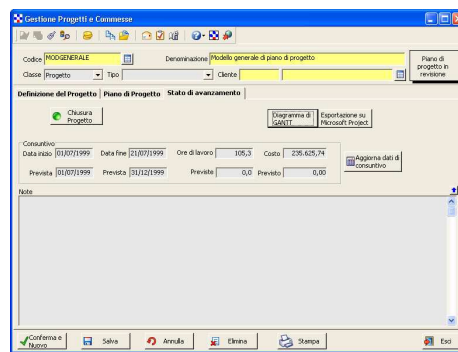
È possibile anche interfacciare il modulo Gestione Progetti con Microsoft Project.

Attraverso il modulo di Interscambio Dati è possibile importare le informazioni di anagrafica (Clienti/Fornitori e Articoli) dal sistema gestionale/ERP.



#### Stato di avanzamento

- Disponibilità di strumenti che consentono di esplorare il dettaglio analitico relativo alle singole fasi e il monitoraggio dello Stato di avanzamento complessivo del progetto.
- Quadro riassuntivo globale dei dati immessi
- Attività di controllo e verifica con possibilità di registrazione in conformità a quanto richiesto dalle normative ISO 9001
- Integrazione con Microsoft Project: consente l'elaborazione dei dati immessi attraverso supporti grafico-analitici specializzati (Gantt, PERT, WBS, ecc.).
- Chiusura del progetto



#### Strumenti di condivisione e controllo

- Registrazione di tempi e costi (preventivati ed effettivi), articolati per singole attività, partecipanti (risorse). I costi possono essere calcolati automaticamente dal programma in base alle tipologie di costo associate alle singole risorse del progetto e alle causali specificate.
- Mailing: messaggi di posta elettronica con richiami diretti all'attività/risorsa coinvolta, contestuali alle diverse schermate.
- Documenti collegati: documentazione accessoria su file esterni a QualiWare possono essere allegati e collegati alle diverse attività.

Tali possibilità sono date durante tutto l'iter progettuale, a partire dalla fase di definizione della proposta e durante tutte le attività successive, fino alla chiusura del progetto