

QualiWare®
Analysis srl

Gestione Commesse

Pianificazione e gestione di commessa: tutto sotto controllo!

QualiWare®

QualiWare® è la soluzione software per i sistemi di gestione basati su requisiti normativi quali ISO 9001, ISO 14001, OHSAS 18001, ISO-TS 16949, e per l'integrazione dei sistemi stessi.

Le sue potenzialità spaziano dalla Gestione del Sistema Qualità alla Gestione delle Risorse Umane, dalla Gestione di Contenuti e Documenti Elettronici alla Gestione del Processo di Produzione.

È disponibile a moduli indipendenti, con licenze per utenti contemporanei o per postazioni di lavoro e ha ampie possibilità di interfacciamento con il sistema informatico esistente.

Ulteriori informazioni sul sito

www.qualiware.it

REQUISITI DI SISTEMA

• Server

RAM: 2 Gb

SO: Windows 200x (32 o 64 bit)

Database: Microsoft Sql Server, Oracle, Firebird

Web server: IIS

Mail server: Microsoft

Exchange, Lotus Domino, SMTP

• Client

RAM: 1 Gb

SO: Windows XP, Vista, Seven (32 o 64 bit)

Mail client: qualunque client

Browser: Internet Explorer,

Firefox, Chrome, Safari

(anche per iPad)

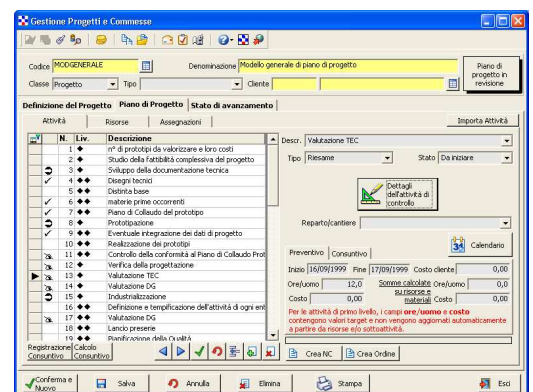
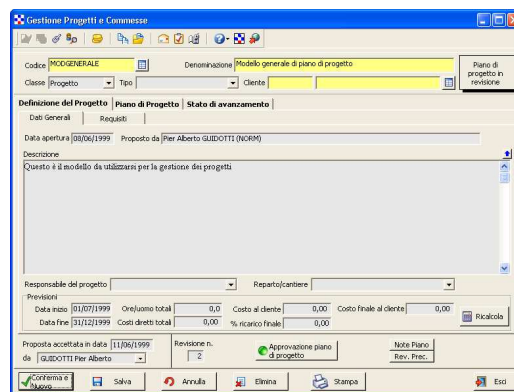


Premessa

Il modulo Gestione Commesse è indispensabile in quei casi in cui la complessità delle commesse richieda un elevato livello di comunicazione e coinvolgimento tra risorse appartenenti ad aree aziendali diverse, un monitoraggio continuo sull'avanzamento della commessa in termini di tempi e costi, un confronto fra tempi e costi reali rispetto a quelli preventivati e verifiche o validazioni, spesso anche da parte del cliente della commessa.

Particolare attenzione è stata posta all'esigenza di amministrare le abilitazioni e gestire l'assegnazione delle attività nel pieno rispetto dalle norme ISO 9001, secondo la metodologia propria di tutti i moduli di QualiWare.

Il complesso delle registrazioni effettuate, per risorse coinvolte e attività pianificate, è continuamente monitorabile e ridefinibile nel corso dell'avanzamento della commessa, attraverso elaborazioni statistiche dei dati immessi. E' infine consentita l'esportazione delle informazioni relative ad un Piano di Commessa elaborato in QualiWare, nel formato di Microsoft Project.



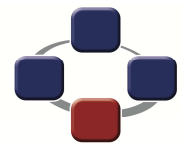
Funzioni

Definizione della commessa

- Formulazione della proposta e definizione delle condizioni e dei presupposti sulla base dei quali sviluppare l'attività di commessa
- Definizione analisi preliminare; presentazione della commessa per l'approvazione
- Specifica dei requisiti
- Flusso di lavoro della proposta di commessa
- Controllo e gestione della approvazione del piano di commessa e delle sue revisioni, nel caso di attuazione della proposta

Piano di commessa

- Gestione della pianificazione e della conduzione delle diverse attività relative alle fasi della commessa.
- Registrazione e monitoraggio di tempi, costi, responsabilità e competenze tecniche
- Gestione delle fasi e dei controlli (riesami, verifiche e validazioni)
- Definizione dei partecipanti e delle competenze
- Possibilità di prenotare materiali dal magazzino per ogni singola attività
- Possibilità di gestire ricarichi sul costo generale della commessa, sul costo delle singole risorse e sul costo dei singoli materiali
- Definizione rapida di calendari di lavoro complessi, su base oraria, anche per singola risorsa, con evidenza dei conflitti fra attività o commesse differenti



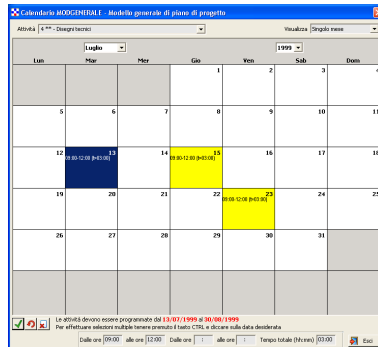
QualiWare[®]
Analysis srl

Gestione Commesse

Pianificazione e gestione di commessa: tutto sotto controllo!

TEMPO DI AVVIAMENTO

L'installazione e l'avvio del sistema avvengono generalmente in una giornata. I tempi per la configurazione completa del modulo da parte degli amministratori dipendono da come è organizzata l'azienda. Comunque mediamente è sufficiente una settimana per avere il sistema completamente funzionante e pronto per essere utilizzato da tutti gli utenti.



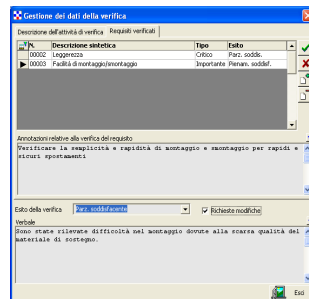
INTEGRAZIONE

Il modulo Gestione Commesse si integra perfettamente con gli altri moduli funzionali di QualiWare e consente il collegamento di Non Conformità e Azioni Correttive alle attività di commessa.

Questo modulo in congiunzione con il modulo di Registrazione dei Costi consente di monitorare il costo associato ad ogni tipo di Non Conformità.

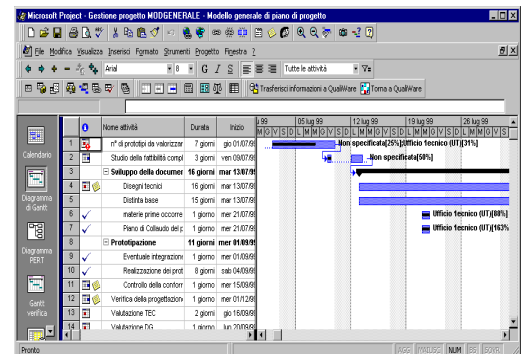
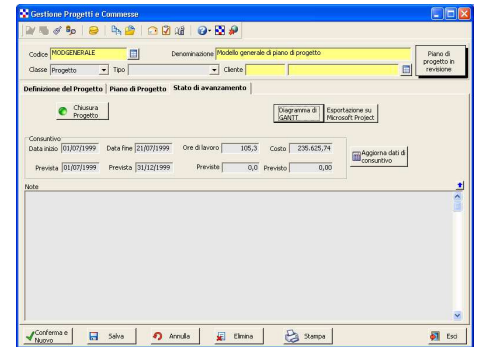
È possibile anche interfacciare il modulo gestione Commesse con Microsoft Project.

Attraverso il modulo di Interscambio Dati è possibile importare le informazioni di analografica (Clienti/Fornitori e Articolari) dal sistema gestionale/ERP.



Stato di avanzamento

- Disponibilità di strumenti che consentono di esplorare il dettaglio analitico relativo alle singole fasi e il monitoraggio dello Stato di avanzamento complessivo della commessa.
- Quadro riassuntivo globale dei dati immessi
- Attività di controllo e verifica con possibilità di registrazione in conformità a quanto richiesto dalle normative ISO 9001
- Integrazione con Microsoft Project: consente l'elaborazione dei dati immessi attraverso supporti grafico-analitici specialistici (Gantt, PERT, ecc.).
- Valorizzazione della commessa



Strumenti di condivisione e controllo

- Registrazione di tempi e costi (preventivati ed effettivi), articolati per singole attività, partecipanti (risorse). I costi possono essere calcolati automaticamente dal programma in base alle tipologie di costo associate alle singole risorse della commessa e alle causali specificate.
- Mailing: messaggi di posta elettronica con richiami diretti all'attività/risorsa coinvolta, contestuali alle diverse schermate.
- Documenti collegati: documentazione accessoria su file esterni a QualiWare possono essere allegati e collegati alle diverse attività.

Tali possibilità sono date durante tutto l'iter di commessa, a partire dalla fase di definizione della proposta e durante tutte le attività successive, fino alla chiusura della commessa