

Gestione di Strumenti e Attrezzature

Manutenzione e Taratura

QualiWare®

QualiWare® è la soluzione software per i sistemi di gestione basati su requisiti normativi quali ISO 9001, ISO 14001, OHSAS 18001, ISO-TS 16949, e per l'integrazione dei sistemi stessi. Le sue potenzialità spaziano dalla Gestione del Sistema Qualità alla Gestione delle Risorse Umane, dalla Gestione di Contenuti e Documenti Elettronici alla Gestione del Processo di Produzione. È disponibile a moduli indipendenti, con licenze per utenti contemporanei o per postazioni di lavoro e ha ampie possibilità di interfacciamento con il sistema informatico esistente.

Ulteriori informazioni sul sito www.qualiware.it

REQUISITI DI SISTEMA

• Server

- RAM: 2 Gb
- SO: Windows 200x (32 o 64 bit)
- Database: Microsoft Sql Server, Oracle, Firebird
- Web server: IIS
- Mail server: Microsoft Exchange, Lotus Domino, SMTP

• Client

- RAM: 1 Gb
- SO: Windows XP, Vista, Seven (32 o 64 bit)
- Mail client: qualunque client
- Browser: Internet Explorer, Firefox, Chrome, Safari (anche per iPad)



Premessa

Il modulo Controlli Strumenti ed Attrezzature è stato creato per consentire un monitoraggio costante degli strumenti e delle attrezzature presenti in azienda, consentendone una efficace gestione, in particolare per quanto concerne i controlli (e le relative movimentazioni) a cui vengono sottoposti.

Vengono gestiti:

- l'anagrafica di tutti gli strumenti/attrezzature dell'azienda, sia di produzione che di controllo
- la pianificazione degli utilizzi e degli interventi necessari, definendo i controlli da effettuare
- le movimentazioni e le registrazioni dei dati salienti relativi ai principali utilizzi/interventi.

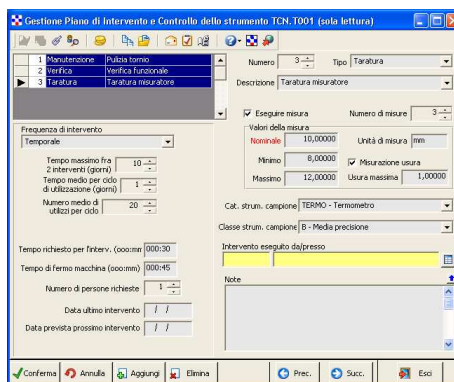
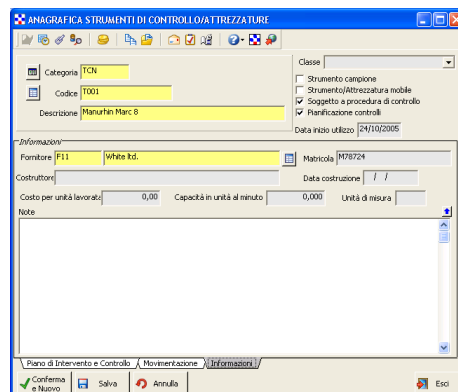
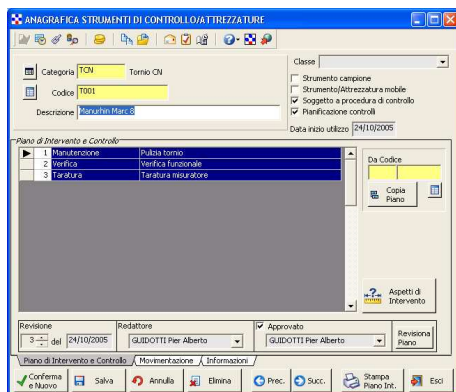
Funzioni

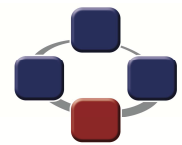
Gestione anagrafica delle attrezzature

- Definizione di categorie e classi di strumenti o attrezzature
- Registrazione delle informazioni fondamentali dello strumento (matricola, fornitore, costruttore, data inizio utilizzo, ecc.)

Gestione dei piani di intervento

- Possibilità di predefinire vari tipi di piano di intervento per ogni strumento gestito
- Possibilità di copiare i piani di intervento da uno strumento ad un altro
- I piani possono essere relativi a interventi di manutenzione programmata, tarature e verifiche periodiche. Possono essere specificate le misure da effettuare e i valori di riferimento da utilizzare.





Gestione di Strumenti e Attrezzature

Manutenzione e Taratura

TEMPO DI AVVIAMENTO

L'installazione e l'avvio del sistema avvengono generalmente in una giornata. I tempi per la configurazione completa del modulo da parte degli amministratori dipendono da come è organizzata l'azienda. Comunque mediamente è sufficiente una settimana per avere il sistema completamente funzionante e pronto per essere utilizzato da tutti gli utenti.

INTEGRAZIONE

Il complemento ideale di questo modulo è rappresentato dal modulo di Gestione Documentale che consente di associare ad ogni valutazione documenti esterni di varia natura (foto, procedure, scansioni varie, ecc.). Molto utile risulta anche il modulo di Gestione delle Non Conformità e delle Azioni Correttive/Preventive.

Gestione interventi

- Sono gestibili interventi periodici o straordinari, operazioni di consegna e di recupero, declassamenti e messe fuori uso definitive.
- Possibilità di dettagliare l'intervento eseguito, registrando tutte le misure effettuate, visualizzando lo scarto rispetto ai valori attesi.
- Possibilità di registrare tempi e costi relativi ad ogni intervento.
- Possibilità di elencare i materiali utilizzati durante gli interventi di manutenzione.

