

# Controlli in corso di processo

## ISO 9001 nella produzione

### QualiWare®

QualiWare® è la soluzione software per i sistemi di gestione basati su requisiti normativi quali ISO 9001, ISO 14001, OHSAS 18001, ISO-TS 16949, e per l'integrazione dei sistemi stessi. Le sue potenzialità spaziano dalla Gestione del Sistema Qualità alla Gestione delle Risorse Umane, dalla Gestione di Contenuti e Documenti Elettronici alla Gestione del Processo di Produzione. È disponibile a moduli indipendenti, con licenze per utenti contemporanei o per postazioni di lavoro e ha ampie possibilità di interfacciamento con il sistema informatico esistente.

Ulteriori informazioni sul sito [www.qualiware.it](http://www.qualiware.it)

### REQUISITI DI SISTEMA

#### • Server

- RAM: 2 Gb
- SO: Windows 200x (32 o 64 bit)
- Database: Microsoft Sql Server, Oracle, Firebird
- Web server: IIS
- Mail server: Microsoft Exchange, Lotus Domino, SMTP

#### • Client

- RAM: 1 Gb
- SO: Windows XP, Vista, Seven (32 o 64 bit)
- Mail client: qualunque client
- Browser: Internet Explorer, Firefox, Chrome, Safari (anche per iPad)



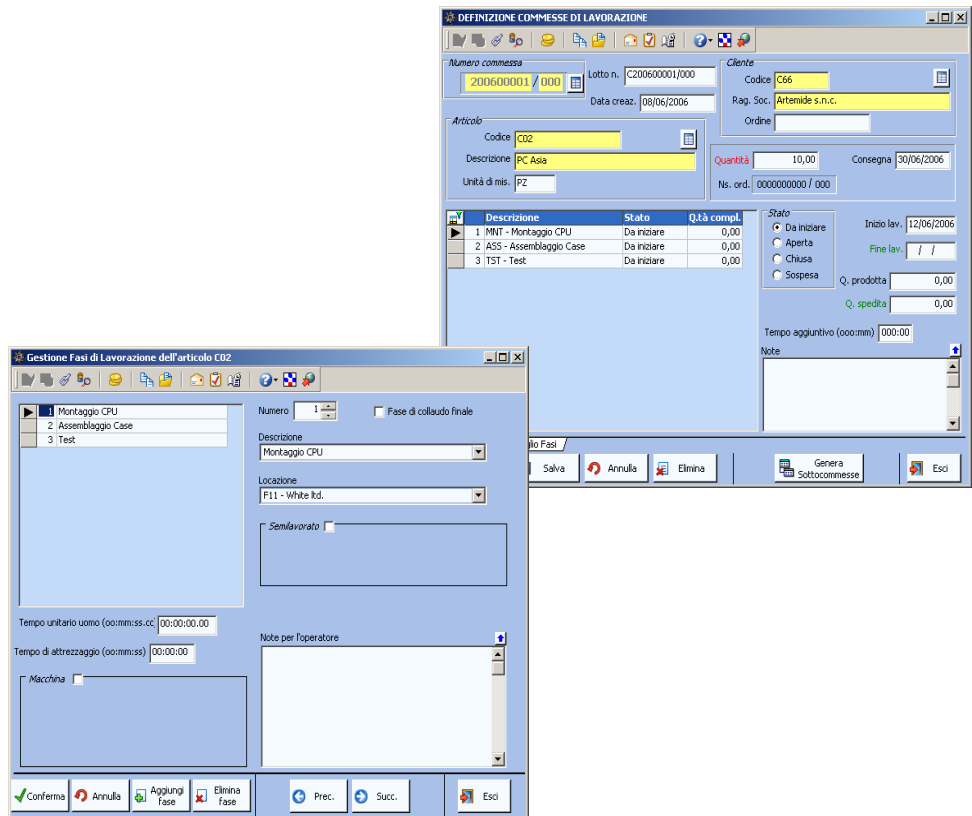
### Premessa

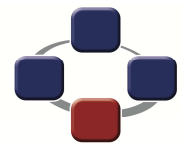
Il modulo consente di inserire, gestire, monitorare e stampare tutte le informazioni connesse alla esecuzione di controlli e collaudi nelle diverse fasi del Processo di Produzione. L'avanzamento della Produzione può essere monitorato mediante l'opportuna definizione di Commesse di Produzione, che consentono una accurata gestione dei tempi di esecuzione previsti-reali delle diverse fasi.

### Funzioni

#### *Definizione delle commesse, del piano di processo e monitoraggio avanzamento produzione*

- Commesse di lavorazione: definizione delle commesse (e sottocommesse) per cliente, con la possibilità, di seguirne l'avanzamento, fase per fase, registrando i tempi di esecuzione rispetto a quelli previsti, così da poter calcolare i tempi aggiuntivi necessari.
- Pianificazione del processo: definizione per ogni semilavorato e prodotto finito del Ciclo di Lavorazione.
- Avanzamento della produzione: monitoraggio del totale o parziale completamento di ciascuna fase di lavorazione; inserimento dei tempi, delle risorse, dei semilavorati, delle macchine impiegate; controllo continuo sullo stato di avanzamento di ciascuna commessa.





# Controlli in corso di processo

## ISO 9001 nella produzione

### TEMPO DI AVVIAMENTO

L'installazione e l'avvio del sistema avvengono generalmente in una giornata. I tempi per la configurazione completa del modulo da parte degli amministratori dipendono da come è organizzata l'azienda. Comunque mediamente è sufficiente una settimana per avere il sistema completamente funzionante e pronto per essere utilizzato da tutti gli utenti.

### INTEGRAZIONE

Il complemento ideale di questo modulo è rappresentato dal modulo di Gestione delle Non Conformità e delle Azioni Correttive e Preventive, che permette di associare alle registrazioni tutte le informazioni relative alla Qualità.

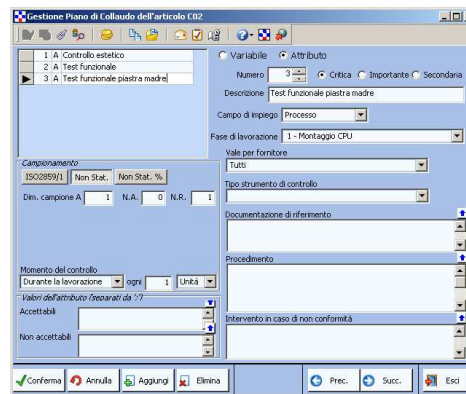
Molto utile risulta anche il modulo di Gestione Documentale che consente di associare ad ogni accettazione, documenti esterni di varia natura (foto, procedure, scansioni varie, ecc.)

Attraverso il modulo di Interscambio Dati è possibile importare le informazioni di anagrafica (Clienti/Fornitori e Articoli) dal sistema gestionale/ERP.

Possono essere importate e sincronizzate anche le distinte base e le registrazioni relative alle merci ricevute.

### Controlli in corso di processo

- Piano di collaudo: disponibilità (a video o in stampa) del documento contenente i controlli da eseguire in corso di processo: numero e dimensione dei campioni automaticamente adattati in relazione al lotto da collaudare.



- Registrazione, in un Rapporto di Collaudo sul Processo delle non conformità rilevate, a livello anche di singolo componente, con le decisioni prese per il loro trattamento.
- Rintracciabilità completa dei prodotti, grazie alla gestione di lotti e matricole sia per il prodotto finito che per i componenti utilizzati nella sua realizzazione. Rintracciabilità delle matricole di ciascun componente e dei lotti di appartenenza.

### Stampe

- Foglio commessa con relativo piano lavorazione ed elenco dei controlli da eseguire
- Elenco commesse di lavorazione con possibilità di filtrarle per articolo, per cliente, per data.

