

# Controlli in accettazione ISO 9001 nell'approvvigionamento

## QualiWare®

QualiWare® è la soluzione software per i sistemi di gestione basati su requisiti normativi quali ISO 9001, ISO 14001, OHSAS 18001, ISO-TS 16949, e per l'integrazione dei sistemi stessi.

Le sue potenzialità spaziano dalla Gestione del Sistema Qualità alla Gestione delle Risorse Umane, dalla Gestione di Contenuti e Documenti Elettronici alla Gestione del Processo di Produzione.

È disponibile a moduli indipendenti, con licenze per utenti contemporanei o per postazioni di lavoro e ha ampie possibilità di interfacciamento con il sistema informatico esistente.

Ulteriori informazioni sul sito

[www.qualiware.it](http://www.qualiware.it)

## REQUISITI DI SISTEMA

### • Server

RAM: 2 Gb

SO: Windows 200x (32 o 64 bit)

Database: Microsoft Sql Server, Oracle, Firebird

Web server: IIS

Mail server: Microsoft

Exchange, Lotus Domino, SMTP

### • Client

RAM: 1 Gb

SO: Windows XP, Vista, Seven (32 o 64 bit)

Mail client: qualunque client

Browser: Internet Explorer, Firefox, Chrome, Safari

(anche per iPad)



## Premessa

Il modulo consente di inserire, gestire, monitorare e stampare tutte le informazioni connesse alla esecuzione di controlli e collaudi nella fase di Ricevimento dei Materiali. Se è stato attivato uno scambio automatico di dati con il Sistema Gestionale, i movimenti di merce in entrata possono essere trasferiti automaticamente per la successiva compilazione dei Rapporti di Collaudo.

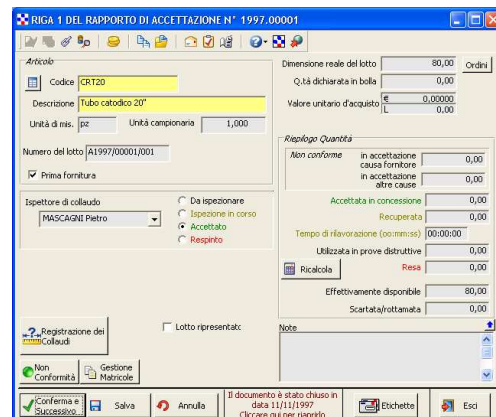
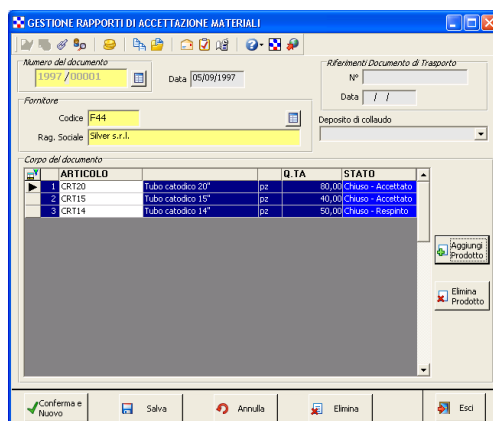
## Funzioni

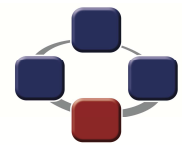
### Gestione di approvvigionamento e controlli

- Registrazione di tutti i prodotti ricevuti, raggruppati per documento di accompagnamento.
- Possibilità di definire e utilizzare Piani di Collaudo: numero di pezzi da controllare, strumento di controllo da utilizzare, numero di misure da effettuare, operazioni da eseguire durante il controllo. Numero e dimensione dei campioni sono automaticamente adattati alla dimensione del lotto da collaudare. In questo modo, il collaudatore riceve automaticamente il Piano adatto al lotto ricevuto.
- Registrazione, nel Rapporto di Collaudo in Accettazione, di tutti i dati relativi all'esito del collaudo stesso, comprese le non conformità rilevate e le decisioni prese per il loro trattamento.
- Rintracciabilità delle matricole di ciascun componente e dei lotti di appartenenza.

### Riepiloghi

- Rapporto di Collaudo con relativo piano di campionamento e controllo
- Elenco dei Rapporti di Collaudo con possibilità di filtrarli a seconda dell'esito.
- Stampa automatica delle etichette riportanti l'esito del collaudo in accettazione.





## Controlli in accettazione ISO 9001 nell'approvvigionamento

### TEMPO DI AVVIAMENTO

L'installazione e l'avvio del sistema avvengono generalmente in una giornata. I tempi per la configurazione completa del modulo da parte degli amministratori dipendono da come è organizzata l'azienda. Comunque mediamente è sufficiente una settimana per avere il sistema completamente funzionante e pronto per essere utilizzato da tutti gli utenti.

### INTEGRAZIONE

Il complemento ideale di questo modulo è rappresentato dal modulo di Gestione delle Non Conformità e delle Azioni Correttive e Preventive, che permette di associare alle registrazioni tutte le informazioni relative alla Qualità.

Molto utile risulta anche il modulo di Gestione Documentale che consente di associare ad ogni accettazione, documenti esterni di varia natura (foto, procedure, scansioni varie, ecc.)

Attraverso il modulo di Interscambio Dati è possibile importare le informazioni di anagrafica (Clienti/Fornitori e Articoli) dal sistema gestionale/ERP.

Possono essere importate e sincronizzate anche le distinte base e le registrazioni relative alle merci ricevute.

Comp.	N. Comp.	Scarti	N.A.	N.R.
1	80	0	0	1

Collaudatore: TAMBA Raffaella  
 Tempo di collaudo (oo:mm): 14:30  
 Strumento utilizzato: BAC\_001 - Banco di controllo INTEL

Cod.	Descrizione	F.Resp.
2	Mancata rispondenza tipologica	F22
5	Errato montaggio della piastra madre F22	

Q.tà non conforme: 1,00  
 Frequenza della N.C.: 1  
 Q.tà in concessione: 0,00  
 Q.tà recuperata: 0,00  
 Tempo di rilavorazione (oo:mm:ss): 00:00:00  
 Q.tà resa: 1,00

**Rapporto di collaudo in accettazione**

Numero: 6 del 06/04/1998 - riga 1  
 Foglio: 1/1

Articolo: **CRT20**  
 Tubo catodico 20"

Ispezionatore: MASCAGNOLI Pietro  
 Decisione: Sottr. al 100%  
 Responsabile decisione: TAMBA Raffaella

Verifica funzionamento	Dimensioni	N.A.N.R.	Scarti
1	500	01	15

Strumento: Banco Automatico di Controllo BAC\_001 - Banco di controllo INTEL