



Modulo Base

... iniziamo da qui

QualiWare®

QualiWare® è la soluzione software per i sistemi di gestione basati su requisiti normativi quali ISO 9001, ISO 14001, OHSAS 18001, ISO-TS 16949, e per l'integrazione dei sistemi stessi.

Le sue potenzialità spaziano dalla Gestione del Sistema Qualità alla Gestione delle Risorse Umane, dalla Gestione di Contenuti e Documenti Elettronici alla Gestione del Processo di Produzione.

È disponibile a moduli indipendenti, con licenze per utenti contemporanei o per postazioni di lavoro e ha ampie possibilità di interfacciamento con il sistema informatico esistente.

Ulteriori informazioni sul sito

www.qualiware.it

REQUISITI DI SISTEMA

• Server

RAM: 2 Gb

SO: Windows 200x (32 o 64 bit)

Database: Microsoft Sql Server, Oracle, Firebird

Web server: IIS

Mail server: Microsoft Exchange, Lotus Domino, SMTP

• Client

RAM: 1 Gb

SO: Windows XP, Vista, Seven (32 o 64 bit)

Mail client: qualunque client

Browser: Internet Explorer,

Firefox, Chrome, Safari

(anche per iPad)



Premessa

Il Modulo Base contiene una serie di schede e funzionalità propedeutiche ad altri moduli di QualiWare, o perché contengono archivi di riferimento o perché impostano criteri che vengono richiamati e utilizzati in altri moduli di QualiWare. Per ciascuna di queste funzioni sono disponibili varie stampe.

Pannello di controllo

Il pannello di controllo di QualiWare è completamente personalizzabile, in modo che ciascun utente possa realizzare l'interfaccia più adatta alle proprie esigenze ed attività quotidiane.

Dal pannello di controllo sono inoltre accessibili le news del sito QualiWare.

Funzioni

Anagrafica Clienti e Fornitori

- Gestione dei dati (anagrafici, contabili, merceologici ed organizzativi) relativi a clienti e fornitori, con la possibilità di distinguere quelli acquisiti da quelli potenziali.
- Gestione dei reparti interni.
- Possibilità di collegare capitolati di fornitura.
- Ripartizione dell'archivio clienti-fornitori in base al settore economico di riferimento.
- Stampa archivio clienti e fornitori con possibilità di raggruppare i fornitori per articolo fornito o gli articoli per fornitore.

Anagrafica Prodotti

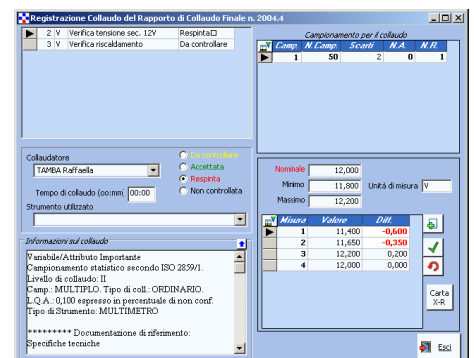
- Informazioni essenziali dei prodotti trattati dall'azienda: codice, descrizione, gruppo merceologico, tipo, fornitori.
- Possibilità di collegare schede tecniche, disegni e altro materiale descrittivo.

Piano di processo

- Pianificazione delle fasi di lavorazione per ciascun prodotto, con specificazione di luogo di esecuzione, semilavorati utilizzati, tempi uomo e tempi macchina, attrezzature da utilizzare.

Pianificazione dei controlli sui prodotti

- Definizione della procedura per i collaudi in Accettazione, sul Processo, sui Prodotti Finiti.
- Possibilità di impostare un modello di piano di collaudo per i controlli su prodotti analoghi.
- Applicazione dei Piani di Collaudo così definiti a ciascun lotto in entrata, in produzione o in uscita, con adeguamento automatico delle quantità da controllare alla dimensione del lotto.
- Supporto completo della normativa UNI ISO 2859/1 (ex UNI 4842-75 ed equivalente a MLT STD 105).





Modulo Base

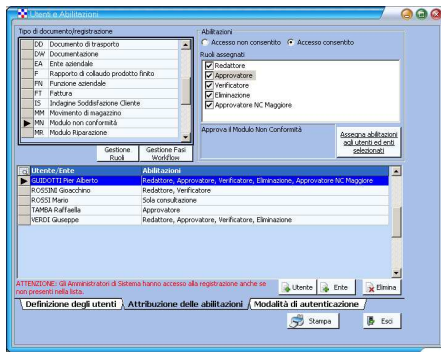
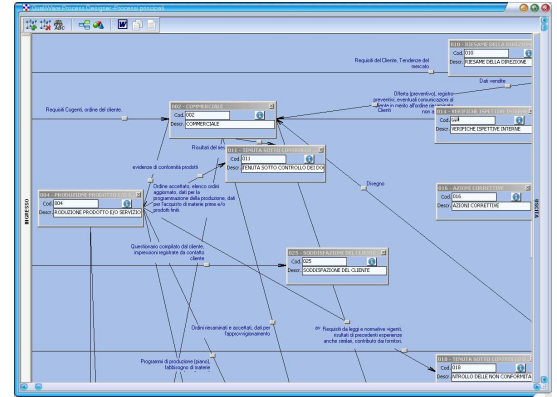
... iniziamo da qui

Anagrafica enti aziendali

- Elenco degli enti in cui l'azienda si articola, con specificazione dei rapporti di dipendenza reciproca.

Impostazione processi aziendale

- Strumento di definizione dei processi e sottoprocessi aziendali (senza limiti di sottolivello); per ciascuno di essi vi è la possibilità di descriverlo, specificando: gli elementi in ingresso e in uscita, i responsabili e le attività che lo compongono.
- Visualizzazione grafica automatica della rete di processi impostati.
- Stampe riportanti i dettagli di ciascun processo.



Collegamento di documenti

- Collegamenti automatici di schede fra loro e di documenti esterni a schede di QualiWare.

Ripartizione di funzioni e responsabilità

- Definizione degli utenti di QualiWare.
- Attribuzione ad ogni utente del programma dei vari poteri di consultazione e/o intervento sulle varie funzioni installate.
- Monitoraggio degli interventi effettuati su ogni funzione del programma.
- Controllo degli utenti collegati.

Utilizzazione di sistemi di posta elettronica (nativo anche Lotus Notes)

- Presenza in ogni scheda di una barra di menu con le funzioni di posta, calendario e attività, per la creazione automatica (con dettagli già precompilati) di e-mail, attività o voci di calendario.
- Avvisi automatici di attività in scadenza con possibilità di configurazione dei promemoria.

Ricerche

- Funzione di ricerca su ogni tabella delle schede, con possibilità di utilizzare filtri o indicizzazioni.
- Funzione di ricerca generale sul database di QualiWare per documenti o per registrazioni.

Numerazione automatica dei documenti

- Scheda (di facile utilizzo ma accessibile solo all'Amministratore del Sistema) per il controllo della numerazione automatica dei documenti, con la possibilità di azzerare la numerazione ad ogni inizio anno.

Configurazioni di causali parametrizzabili

- Configurazione di causali ripartite per funzione, da richiamare nelle varie schede al fine di consentire una parametrizzazione di valori a scelta.

Interrogazioni mediante esperto SQL Query

- Funzione di rapida interrogazione del database di QualiWare (ma anche di altri database esterni al programma) per informazioni incrociate sui dati.

